
Station	SAINT ROMAIN GIRON DAN
Maître d'ouvrage	S.I.A. DU GIRON DAN
Exploitant	VEOLIA
Commune d'implantation	SAINT ROMAIN DE JALIONAS
Type de station	urbaine Isère

EPANDAGES 2009 :

Prestataire	Recyval	
Nombre d'agriculteurs utilisateurs	2	
Surface d'épandage	64,8	ha
Quantité épandue en tonnes brutes	941	t
% de matière sèche	16,0	%
Quantité épandue en tonnes de matière sèche	151	t MS
Dose moyenne en tonnes de matière sèche /ha	2,3	t MS/ha
Dose moyenne d'azote apportée par les boues	136	kg N/ha
Dose moyenne de phosphore apportée par les boues	107	kg P2O5/ha
Dose moyenne de CaO apportée par les boues	414	kg CaO/ha
% épandu hors période directive nitrates	0	%
Nombre d'analyses de boues : valeur agronomique	9	
Nombre d'analyses de boues : ETM	4	
Nombre d'analyses de boues : CTO	4	

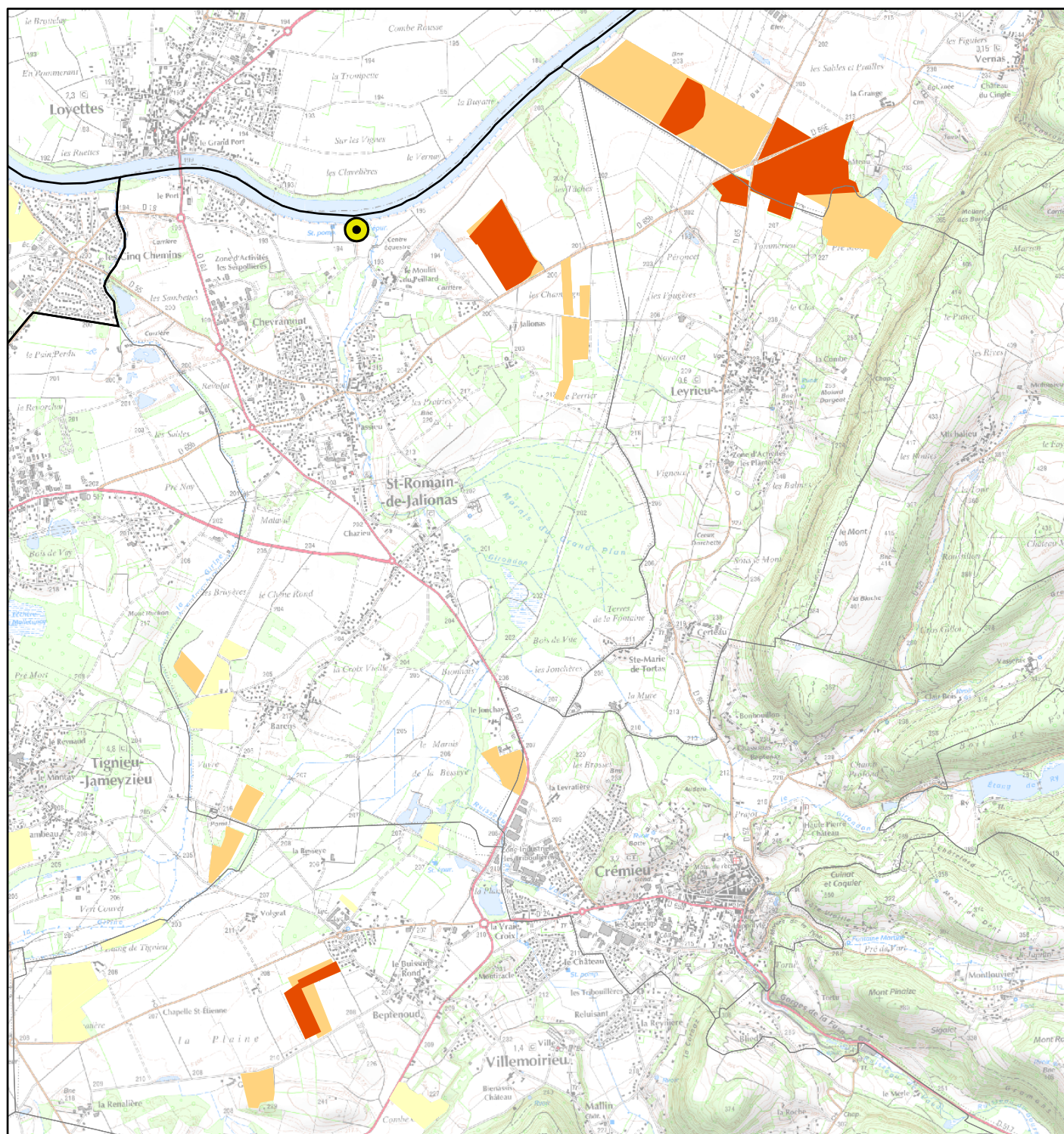
Observations :

Communes ayant reçu des boues :

LEYRIEU
 SAINT ROMAIN DE JALIONAS
 VERNAS
 VILLEMOIRIEU





Type de boues : urbaines Isère

Carte N° 28



1:40 000



-  Parcelles épandues par la station l'année en cours
-  Parcelles épandues par la station les années précédentes
-  Parcelles ayant reçu des épandages d'autres stations
-  Station d'épuration (données CGI)